

DRUKCOMPENSATIEVENTIEL MET SCHROEFVERBINDING

DA 284 | IP66 / IP68



Foto: DA 284, M40

> Zeer hoge beschermingsklasse
> Waterdicht membraam

> Eenvoudige montage

In afgesloten behuizingen en kasten ontstaan door interne of externe thermische invloeden verschillende drukverhoudingen. Bij onderdruk kan via dichtringen van deuren stof en vocht de kast ingezogen worden. Hierdoor kan bij afkoeling van binnenlucht condens ontstaan. De eenvoudig te monteren DA 284 maakt een drukverdeling, bij een beschermingsklasse van (M12: IP66/IP68), mogelijk. Een waterdicht membraam zorgt ervoor dat al bij geringe overdruk vocht uit de kast kan ontsnappen, maar stof en vocht niet naar binnen dringen.



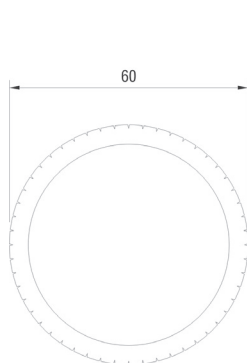
TECHNISCHE GEGEVENS

Bevestiging	schroefdraad M40 x 1,5 en M12 x 1,5 met moer
Koppel	M40: 5 Nm (max. 10 Nm), M12: 0,5 Nm (max. 1 Nm)
Inbouwdiepte	M40: ca. 16 mm, M12: ca. 8 mm
Dichting	dichtring NBR
Filter	waterdicht membraam
Afmeting	M40: Ø 60 x 37 mm, M12: Ø 17 x 17,5 mm
Montage	willekeurig

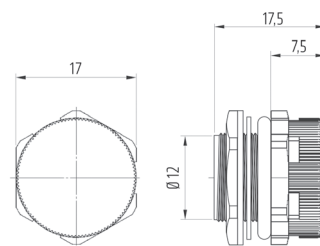
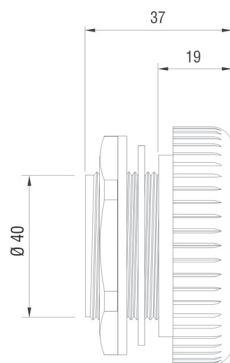


Foto: DA 284, M12

Montage-instructies: Luchtopening Ø 40,5^{+0,5} mm (voor schroefdraad M40) / Ø 12^{+0,2} mm (voor schroefdraad M12) in behuizingswand boren en drukcompensatieventiel met moer bevestigen. Let op: dichtring aan de buitenkant van de behuizingswand plaatsen.



DA 284, M40



DA 284, M12 (Tekening is niet evenredig aan M40)

Art. nr.	Schroefdraad	Materiaal	Beschermingsklasse	Luchtdoorlatendheid	Gebuiks-/voorraadtemperatuur	Verpakkings-eenheid	Gewicht (ca.)	Certificaten
28400.0-00	M40 x 1,5	kunststof, lichtgrijs	IP66 (EN 60529)/IPX9K (EN 40050-9)	1200 l/h	-35 tot +70 °C (-31 tot +158 °F)	2 stuks	90 g (45 g/stuk)	- EAC
28400.0-01	M40 x 1,5	kunststof, lichtgrijs	IP66 (EN 60529)/IPX9K (EN 40050-9)	1200 l/h	-35 tot +70 °C (-31 tot +158 °F)	1 stuk	45 g	- EAC
28400.0-04	M40 x 1,5	kunststof, lichtgrijs	IP66 (EN 60529)/IPX9K (EN 40050-9)	1200 l/h	-35 tot +70 °C (-31 tot +158 °F)	100 stuks	4,5 kg (45 g/stuk)	- EAC
28405.0-00	M40 x 1,5	kunststof conform UL94 V-0, lichtgrijs; weer-/UV bestendig conform UL746C (f1)	IP66 (EN 60529)/IPX9K (EN 40050-9)	1200 l/h	-35 tot +70 °C (-31 tot +158 °F)	2 stuks	120 g (60 g/stuk)	UL File No. E234324 EAC
28406.0-00	M12 x 1,5	kunststof conform UL94 V-0, lichtgrijs; weer-/UV bestendig conform UL746C (f1)	IP66/IP68 (EN 60529) / IPX9K (EN 40050-9)	120 l/h	-35 tot +70 °C (-31 tot +158 °F)	2 stuks	4 g (2 g/stuk)	UL File No. E234324 EAC

¹ bij een drukverschil van min. 70 mbar